

Ersatzteil-Liste

Spare Part List



Pumpwerk RE Niro 41-L GLRD

Pump Tube RE SS 41-L MS

Best.-Nr. Order No	Bezeichnung	Description	St. Qty.
0004-200	Lasche	clamp	1
0150-027	Antriebswelle Niro 700 mm	drive shaft SS 700 mm	1
0150-028	Antriebswelle Niro 1000 mm	drive shaft SS 1000 mm	1
0150-029	Antriebswelle Niro 1200 mm	drive shaft SS 1200 mm	1
0150-031	Führungsschlauch 700 mm	guide bushing 700 mm	1
0150-032	Führungsschlauch 1000 mm	guide bushing 1000 mm	1
0150-033	Führungsschlauch 1200 mm	guide bushing 1200 mm	1
0151-038	Schlauchstecker Niro 3/4"	hose connector SS 3/4"	1
0151-104	Wellendichtring PTFE	shaft seal PTFE	1
0151-159	Hebel	lever	1
0151-191	Wellenführungsrohr RE 700 mm	inner tube RE 700 mm	1
0151-192	Wellenführungsrohr RE 1000 mm	inner tube RE 1000 mm	1
0151-193	Wellenführungsrohr RE 1200 mm	inner tube RE 1200 mm	1
0151-196	Schlauchstecker Niro 1"	hose connector SS 1"	1
0151-197	Schlauchstecker Niro 1 1/4"	hose connector SS 1 1/4"	1
0151-202	Lagerstern	bearing star	1
0151-205	Pumpenrohr Niro RE 700 mm	outer tube RE SS 700 mm	1
0151-206	Pumpenrohr Niro RE 1000 mm	outer tube RE SS 1000 mm	1
0151-207	Pumpenrohr Niro RE 1200 mm	outer tube RE SS 1200 mm	1
0151-209	Rohrstück für Verschlusstopf	tube piece for sealing pot	1
0151-217	Gewindestift RE Niro	screw pin RE SS	1
0151-221	Ring kpl.	ring cpl.	1
0151-224	Pumpenfuß RE Niro	pump foot RE SS	1
0151-225	Verschlussteil	sealing pot	1
0151-229	Anschlußkopf	connecting head	1
0201-004	Kupplung kpl.	coupling cpl.	1
0201-055	Gleitringdichtung kpl.	mechanical seal cpl.	1
0300-021	Linsenschraube	phillips screw	1
0300-024	Feder	spring	1
0300-025	Druckfeder	pressure ring	1
0300-035	Federring	lock washer	1
0301-508	Sprengring	snap ring	1
0302-068	Flügelüberwurfmutter	wing nut	1
0313-195	Dichtung PTFE	seal PTFE	1
0314-014	Wellendichtring Viton	shaft seal Viton	2
0314-095	O-Ring Viton/FEP ummantelt	o-ring viton/FEP sheathed	2
0314-098	O-Ring FEP/Viton	o-ring FEP/viton	2
0314-100	O-Ring PTFE	o-ring PTFE	1
0314-194	O-Ring Viton	o-ring viton	1
0323-007	Kohlebuchse	carbon bearing	1
0323-009	Kohlebuchse	carbon bearing	1
0343-099	Lauftrad	impeller	1
0343-131	Konusgriff	cone handle	1
0343-842	Handrad	hand wheel	1
0151-156	Pumpwerk RE Niro 41-L GLRD 700 mm	pump tube RE SS 41-L MS 700 mm	1
0151-157	Pumpwerk RE Niro 41-L GLRD1000 mm	pump tube RE SS 41-L MS 1000 mm	1
0151-158	Pumpwerk RE Niro 41-L GLRD1200 mm	pump tube RE SS 41-L MS 1200 mm	1

Seite 1 von 2 Seiten

Page 1 of 2 pages

- Verschleißteil / wearing part

+ Neuteil / new part

Bei Ersatzteilbestellung immer **Best.-Nr. angeben** und Fertigungs-Nr. oder Auftrags-Nr. des zu reparierenden Gerätes.

Der Nettowarenwert einer Bestellung muß mindestens **EUR 25,-** (ohne MWSt.) betragen.

When ordering spare-parts always **indicate the corresponding order No.** and production No. or order No. of the unit to be repaired

Minimum net value of spare part order shall amount to **EUR 25,-** (without VAT)

Änderungen vorbehalten. / Subject to change

Lutz-Pumpen GmbH & Co. KG . Erlenstr. 5-7 . 97877 Wertheim . Telefon 09342/879-0 . Telefax 09342/87 94 04

Internet: <http://www.lutz-pumpen.de> . e-mail: info@lutz-pumpen.de

0151p156.xls

Ersatzteil-Liste

Spare Part List



Pumpwerk RE Niro 41-L GLRD

Pump Tube RE SS 41-L MS

Best.-Nr. Order No	Bezeichnung	Description	St. Qty.
	Ersatzteile für Sonder- ausführungen <u>nicht Ex</u>	spare parts for special models <u>non-ex</u>	
0151-104	Wellendichtring PTFE (für Salpetersäure Konz. > 50%)	shaft seal PTFE (for nitric acid conc. > 50%)	2
0151-268	Lagerbuchse (für Salpetersäure Konz. > 50%)	bearing sleeve (for nitric acid conc. > 50%)	1
0151-269	Lagerbuchse (für Salpetersäure Konz. > 50%)	bearing sleeve (for nitric acid conc. > 50%)	1
0151-291	Laufrad (für Typ PU)	impeller (for type PU)	1
0151-292	Verschlusssteil (für Typ PU)	sealing pot (for type PU)	1
0201-058	Gleitringdichtung kpl. (für Typ PU)	mechanical seal cpl. (for type PU)	1
0312-022	Gleitscheibe (für Salpetersäure Konz. > 50%)	stationary seal face (for nitric acid conc. > 50%)	1
0314-048	Wellendichtring (für Typ PU)	shaft seal (for type PU)	2
0314-067	O-Ring EPDM (für Typ PU)	o-ring EPDM (for type PU)	3
0314-098	O-Ring FEP/Viton (für Salpetersäure Konz. > 50%)	o-ring FEP/viton (for nitric acid conc. > 50%)	3
0314-245	O-Ring EPDM (für Typ PU)	o-ring EPDM (for type PU)	3
0403-514	PTFE-Schlauch (NM-Länge angeben, Preis pro Meter) (für Typ PU)	PTFE-hose (declare nominal size length, price per meter) (for type PU)	1

Seite 2 von 2 Seiten

Page 2 of 2 pages

Techn. Stand 09/03

State of art 09/03

· Verschleißteil / wearing part

+ Neuteil / new part

Bei Ersatzteilbestellung immer **Best.-Nr. angeben** und Fertigungs-Nr. oder Auftrags-Nr. des zu reparierenden Gerätes.

Der Nettowarenwert einer Bestellung muß mindestens **EUR 25,-** (ohne MWSt.) betragen.

When ordering spare-parts always **indicate the corresponding order No.** and production No. or order No. of the unit to be repaired

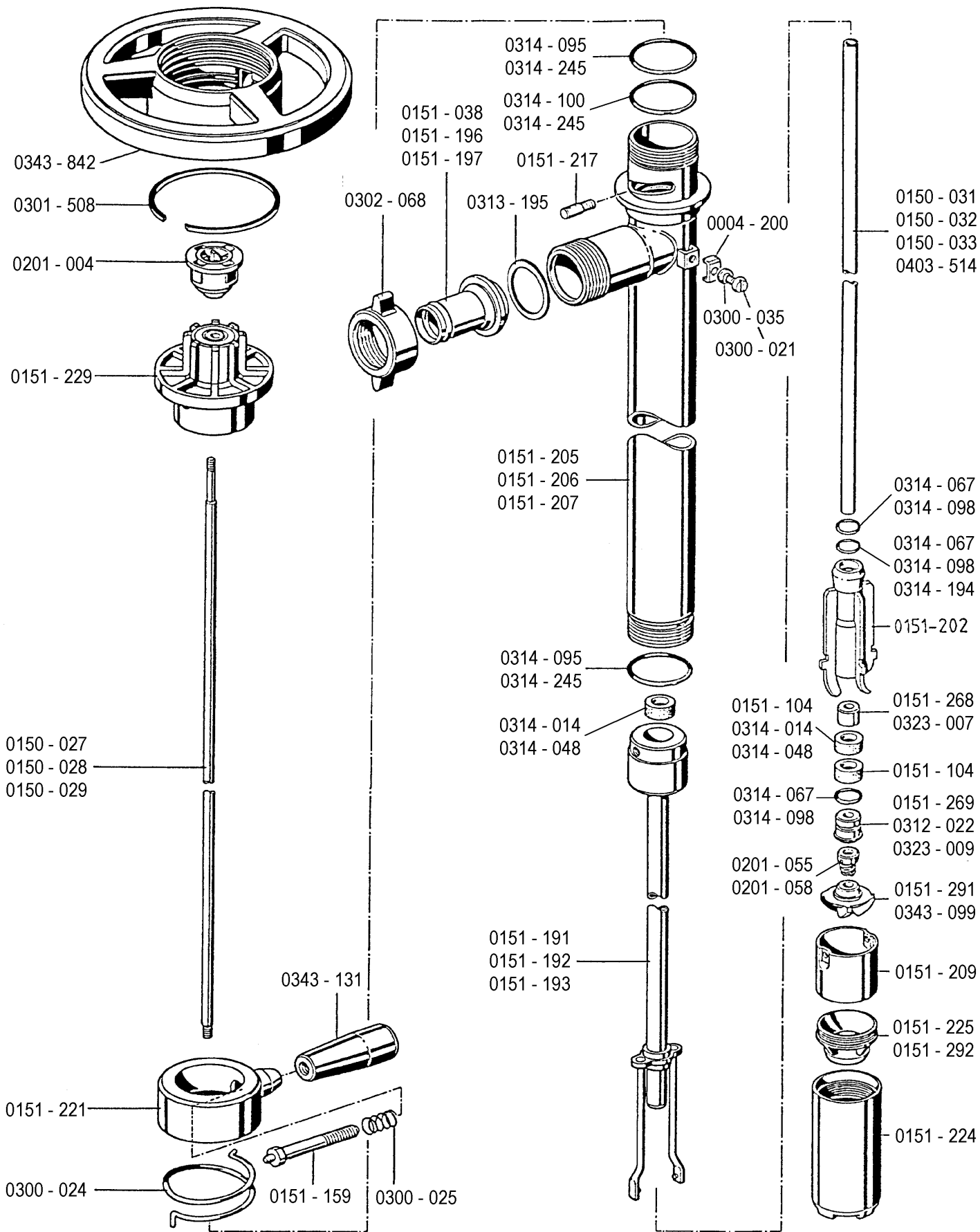
Minimum net value of spare part order shall amount to **EUR 25,-** (without VAT)

Änderungen vorbehalten. / Subject to change

Lutz-Pumpen GmbH & Co. KG · Erlenstr. 5-7 · 97877 Wertheim · Telefon 09342/879-0 · Telefax 09342/87 94 04

Internet: <http://www.lutz-pumpen.de> · e-mail: info@lutz-pumpen.de

0151p156.xls



Pumpwerk RE Niro 41-L GLRD
Techn. Stand 09/03

Pump Tube RE SS 41-L MS
State of art 09/03

0151z156