

# FTP

## THERMAL OIL PUMPS



Horizontal axial-suction centrifugal pump for thermal fluid, air-cooled, single-stage and with closed impeller.

Bomba centrífuga horizontal para fluido térmico de aspiración axial, refrigeradas por aire, de una etapa y con impulsor cerrado.

Pompe centrifuge horizontale à aspiration axiale pour fluide thermique, refroidie par air, mono-étagée à roue fermée.

Bomba centrífuga de voluta horizontal com divisão radial, estágio único, aspiração axial, refrigerada a ar, com impulsor fechado.

### Characteristics

Discharge flange:  
DN 32.....DN 125 mm.

Flow rate up to 350 m<sup>3</sup>/h(\*)

Head up to 105 m(\*)

Operating temperature up to  
350 °C

Casing pressure (Pmax):  
10 bar (16 bar)

Speed rotation:  
50Hz - 1450rpm and 2900rpm  
60Hz - 1750rpm and 3500rpm

### Applications

Supply in industrial plants, boilers, drying plants, furnace heating, for the transfer of low viscosity industrial oil.

### Materials

Cast Iron, Stainless Steel or nodular.

### Flanges

DIN - 2632 PN 10  
DIN - 2633 PN 16

(\*) Higher flows and pressures under request.

### Características

Brida de descarga:  
DN 32.....DN 125 mm.

Caudal hasta 350 m<sup>3</sup>/h (\*)

Altura hasta 105 m(\*)

Temperatura de funcionamiento hasta 350 °C

Presión de la carcasa (Pmax):  
10 bar (16 bar)

Velocidad de rotación:  
50Hz - 1450rpm y 2900rpm  
60Hz - 1750rpm y 3500rpm

### Aplicaciones

Abastecimiento en plantas industriales, calderas, instalaciones de secado, calentamiento de hornos, para el trasvase de aceite industrial de baja viscosidad.

### Materiales

Hierro Fundido, Aceros Inoxidables o nodular.

### Bridas

DIN - 2632 PN 10  
DIN - 2633 PN 16

(\*) Mayores caudales y presiones bajo consulta.

### Caractéristiques

Bride de refoulement:  
DN 32 ..... DN 125 mm.

Débit jusqu'à 350 m<sup>3</sup> / h (\*)

Hauteur jusqu'à 105 m (\*)

Température de fonctionnement jusqu'à 350 °C

Pression du corps (Pmax):  
10 bar (16 bar)

Vitesse de rotation:  
50Hz - 1450tr/mn et 2900tr/mn  
60Hz - 1750tr/mn et 3500tr/mn

### Applications

Industrie générale, chaudières, installations de séchage, chauffage de fours, etc. pour le transfert d'huile industrielle à basse viscosité.

### Matériaux

Fonte, acier inoxydable ou nodular.

### Brides

DIN - 2632 PN 10  
DIN - 2633 PN 16

(\*) Débits et pressions plus élevés sur demande.

### Características

Flange de descarga:  
DN 32 ..... DN 125 mm.

Caudais até 350 m<sup>3</sup> / h (\*)

Altura até 105 m (\*)

Temperatura de operação até 350 °C

Pressão da carcaça (Pmax):  
10 bar (16 bar)

Velocidade de rotação:  
50Hz - 1450rpm e 2900rpm  
60Hz - 1750rpm e 3500rpm

### Aplicações

Fornecimentos em instalações industriais, caldeiras, instalações de secagem, aquecimento de fornos, etc. para a transferência de óleo industrial de baixa viscosidade.

### Materiais

Ferro Fundido, Aço Inoxidável ou nodular.

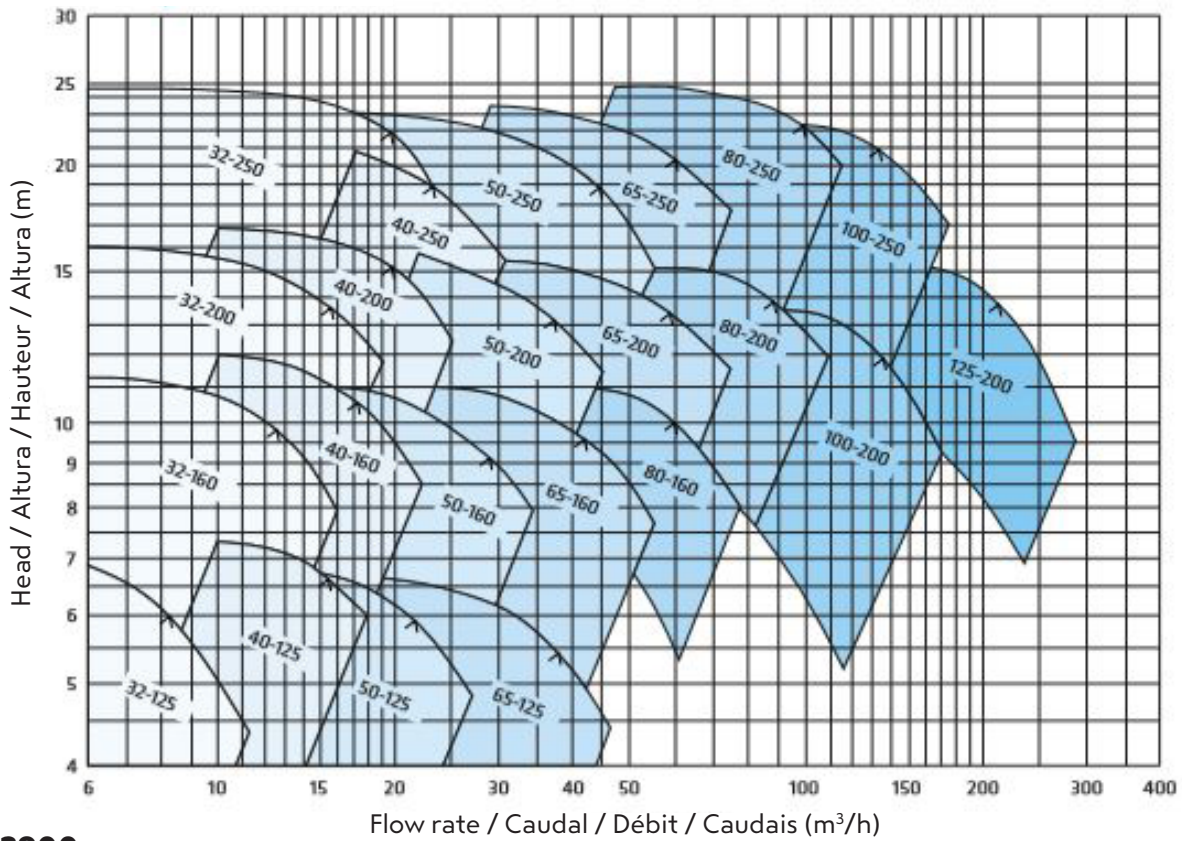
### Flanges

DIN - 2632 PN 10  
DIN - 2633 PN 16

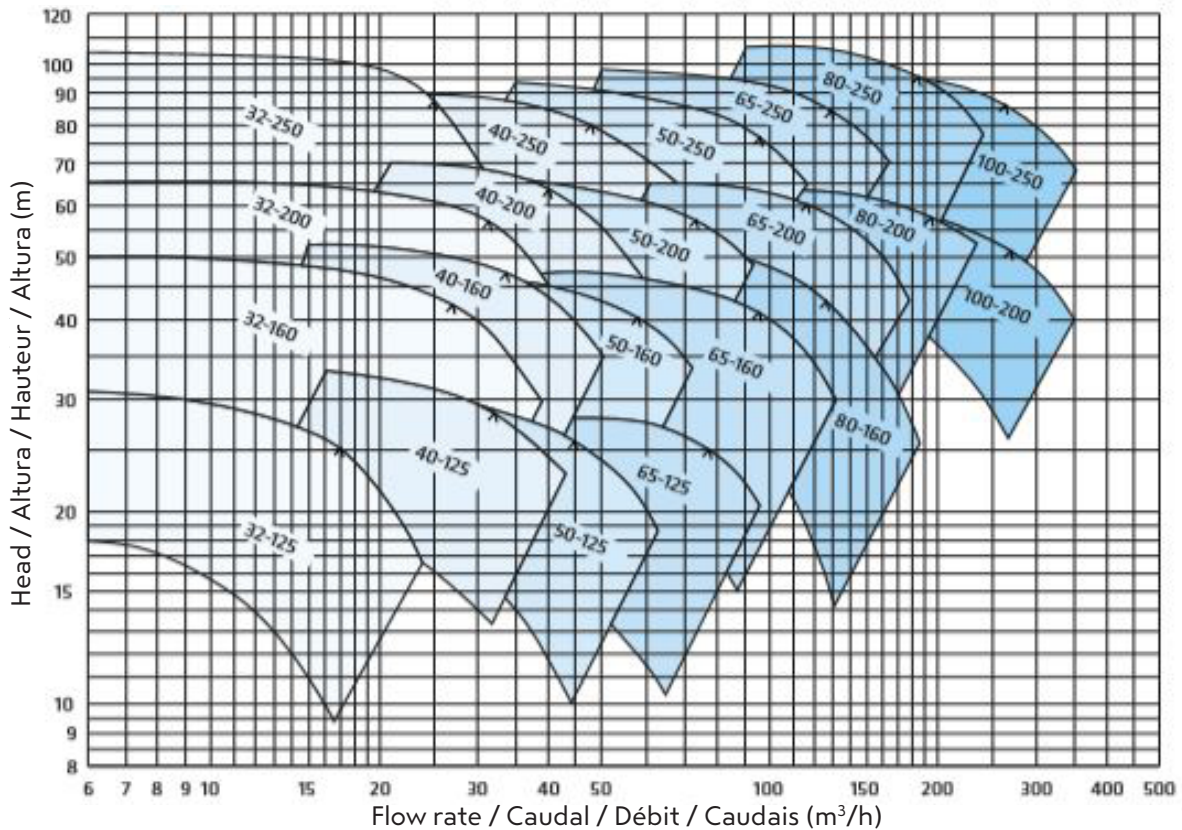
(\*) Entre em contato com a empresa para obter mais capacidade e valores essenciais.

Field Charts / Campos de Trabajo / Courbes de débits / Curvas de Funcionamento

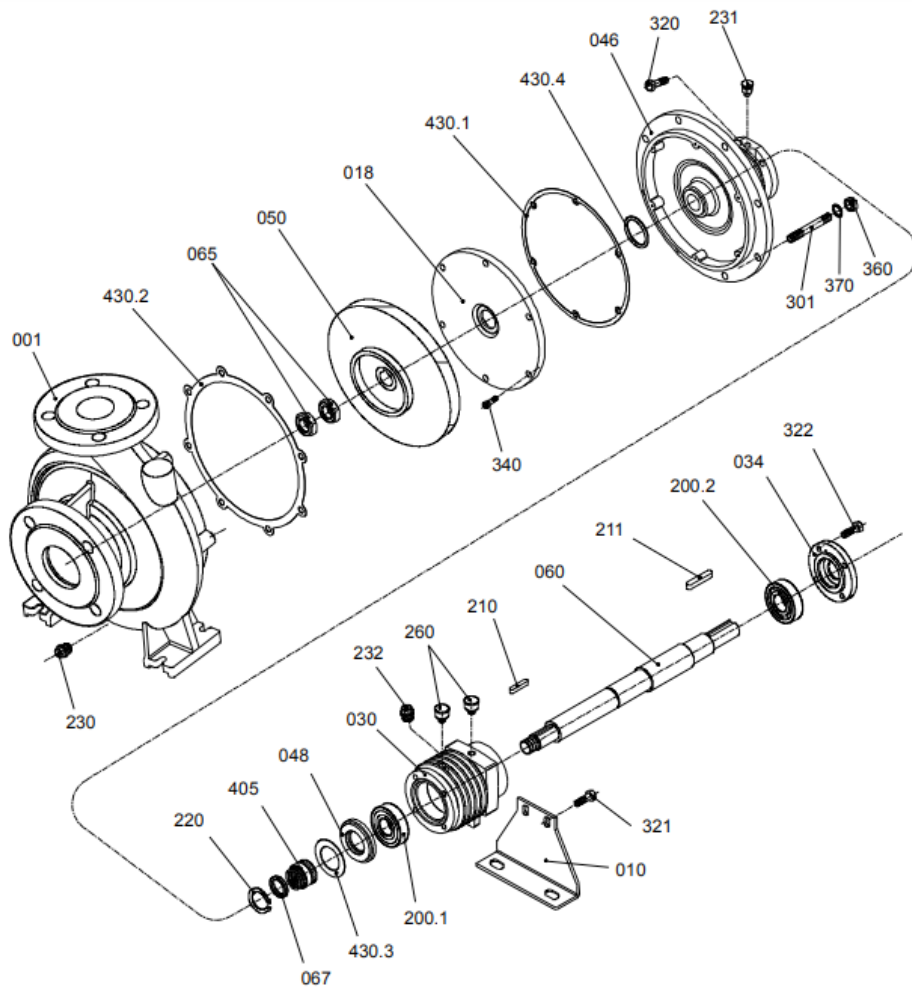
FTP - 1450 rpm



FTP - 2900 rpm



## Assembly / Montaje / Montage / Montagem



Designation	Denominación	Désignation	Denominação
<b>001</b> Pump Casing	Carcasa de la Bomba	Corps de Pompe	Carcaça da bomba
<b>030</b> Bearing Housings	Soportes Rodamientos	Paliers	Suporte Rolamentos
<b>043</b> Mechanical Seal Cover	Tapa de Cierre Mecánico	Couvercle de Joint Mécanique	Tampa do Selo Mecânico
<b>050</b> Impeller	Impulsor	Roue	Impulsor
<b>060</b> Shaft	Eje	Arbre	Veio
<b>200</b> Ball Bearing	Rodamiento de bolas	Roulement à Billes	Rolamento de Esferas
<b>405</b> Mechanical Seal	Cierre Mecánico	Garniture Mécanique	Selo Mecânico

